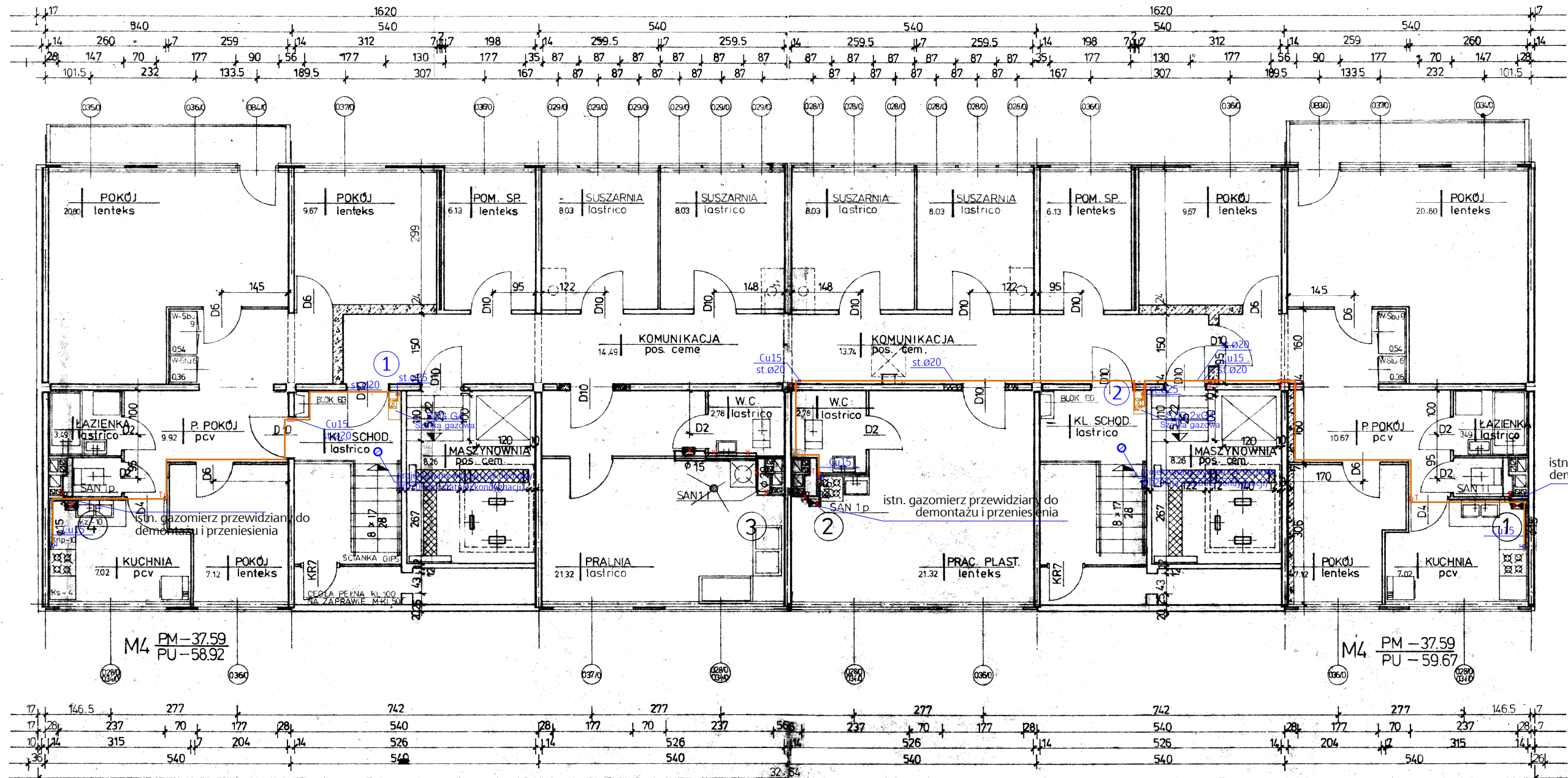


RZUT KONDYGNACJI PODDASZA

skala 1:100



OZNACZENIA:

- 3 - oznaczenia pionu gazu
- instalacja gazu istniejąca
- instalacja gazu do likwidacji
- instalacja gazu projektowana
- tuleja ochronna

- Wykonaną instalację gazową należy przytwierdzić na stałe do elementów konstrukcyjnych pomocy specjalnych uchwytów.
- Całość przewodów należy prowadzić wyłącznie po wierzchu ścian. Odległość rurociągów powinna wynosić min. 20 mm od ścian.
- Przy wykonaniu instalacji gazowej należy prowadzić przewody w zależności od innych instalacji w następujący sposób :
 - 15cm pod poziomymi przewodami c.o.,
 - 15cm nad poziomymi przewodami wod. - kan.,
 - 10cm od pionowych przewodów c.o., wod.-kan. i innych z wyjątkiem przew. elektrycznych,
 - 20cm od równoległe prowadzonych przewodów telekomunikacyjnych,
 - 60cm od iskrzących urządzeń elektr. umieszczonych poza wnękami,
 - 10cm nad nieuszczelnionymi elektrycznymi puszkami elektrycznymi.
- Przewody gazowe mogą krzyżować się i mogą być prowadzone wzdłuż instalacji elektrycznej bez dodatkowych zabezpieczeń pod warunkiem, że będą leżeć nad nią. Przewody gazowe nie mogą być prowadzone przez kanały dymowe, spalinowe lub wentylacyjne, należy je prowadzić na tynku w odległości 2-3cm od ściany.
- Przejścia przewodu gazowego przez przegrody budowlane wykonać należy w tulejach ochronnych stalowych, przestrzeń między rurą a tuleją wypełnić masą plastyczną.
- Instalacja gazowa po jej wykonaniu winna być sprawdzona przez Wykonawcę następnie wypróbowana na szczelność.
- całość robót wykonać zgodnie z obowiązującymi normami branżowymi, Rozporządzeniem Ministra Infrastruktury w sprawie warunków technicznych jakim powinny podlegać budynki i ich usytuowanie (Dz.U.nr75 poz.690), zaleceniami producentów urządzeń i sztuką budowlaną,
- wszelkie uzasadnione i uzgodnione zmiany do niniejszego projektu, należy wprowadzić do dokumentacji projektowej i do dziennika budowy z potwierdzeniem przez projektanta i kierownika budowy.

TEMAT OPRACOWANIA:		PROJEKT BUDOWLANY	
ROZBÍÓRKI I ROZBUDOWY WEWNĘTRZNEJ INSTALACJI GAZOWEJ ORAZ		BUDOWY KANAŁÓW WENTYLACYJNYCH NA KŁATKACH SCHODOWYCH	
BUDYNKU MIESZKALNEGO WIELORODZINNEGO			
JEDNOSTKA PROJEKTOWA:	PRACOWNIA PROJEKTOWO - USŁUGOWA	THERMODOESIGN	
ul. Wyzwolenia 27, 20-368 Lublin		tel. 603.648.348, e-mail: pracownia.td@op.pl	
INWESTOR:	Spółdzielnia Mieszkaniowa "CZUBY"	LOKALIZACJA:	dz. nr ew. 33/25
20-538 Lublin, ul. Watykańska 6		obr. ew.30	
		20-532 Lublin, ul. Gościńska 13	
TEMAT RYSUNKU:	RZUT KONDYGNACJI PODDASZA		NR RYS. is04
PROJEKTANT w specjalności instalacyjnej w zakresie sieci, instalacji i urządzeń cieplnych, wentylacyjnych, gazowych, wodociągowych i kanalizacyjnych		mgr inż. Tomasz Drzewicki LUB/0052/P005/08	SKALA: 1:100
SPRAWDZAJĄCY w specjalności instalacyjnej w zakresie sieci, instalacji i urządzeń cieplnych, wentylacyjnych, gazowych, wodociągowych i kanalizacyjnych		inż. Albert Dragan LUB/0171/PW05/05	DATA: 2022 08 stycznia